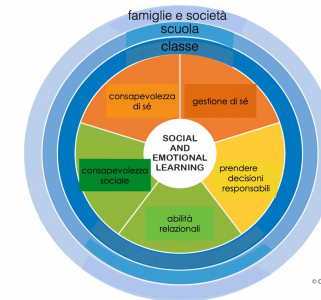


# L'APPRENDIMENTO SOCIO-EMOTIVO PER E NELLA COMUNITA' EDUCANTE

15 maggio 2024

Prof.ssa Francesca Napoletano  
Docente Facoltà di Scienze dell'Educazione





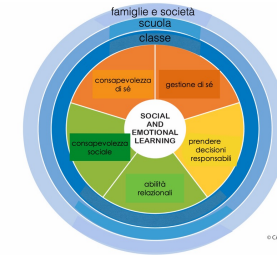
# LA SCUOLA PER E NELLA COMUNITA' EDUCANTE

La scuola è centrale nel sistema educativo,

- influenza ed è influenzata dagli altri sistemi (famiglie, quartieri, comunità locale, associazioni),
- È inserita in sistemi più ampi (città, nazioni ecc.) interdipendenti e reciprocamente necessari

Al fine di **formare nuove generazioni** in grado di affrontare le sfide del presente e del futuro **in modo intraprendente**, con **equilibrio emotivo** e in **collaborazione con altri**, specie considerando il **periodo appena vissuto**

- Dovrebbe strutturarsi come una **comunità di apprendimento** e **cura che consideri lo sviluppo cognitivo, sociale ed emotivo**



## Il SEL come approccio all'apprendimento

Un approccio attraverso il quale **acquisire e applicare efficacemente** conoscenze attitudini e abilità necessarie a **comprendere e gestire** le emozioni, **selezionare e raggiungere** obiettivi positivi, **sentire e mostrare** empatia per gli altri, **stabilire e mantenere** buone relazioni, **prendere** decisioni responsabili, **intraprendere** costruttivamente situazioni interpersonali

## SEL Sistemico e Trasformativo

Apprendimento socio-emotivo considerato **parte integrante** dell'educazione e dello **sviluppo umano di tutti**, dai bambini agli adulti

Un approccio **sistemico** che **promuove l'equità** educativa e **l'eccellenza** attraverso una forte **collaborazione** tra scuola, famiglia e comunità per stabilire ambienti di apprendimento ed esperienze caratterizzate da **relazioni di fiducia** e collaborazione, **curriculum** e **istruzione significativi** e in **continua evoluzione**  
(Mahoney et al. , 2021; Jagers et al., 2021; CASEL, 2023; Greenberg, 2023)

## Perché integrare il SEL?

- E' un approccio sistemico
- Per **promuovere le competenze socio-emotive** in **ambito scolastico** integrandole al percorso propriamente didattico sia attraverso le metodologie che i contenuti disciplinari non relegandole a percorsi sporadici e settoriali, ma anche in **ambito familiare e sociale**
- Le ricerche confermano la sua **validità con risultati a breve e lungo termine**, dal punto di vista sociale, emotivo, ed accademico (Durlak et al., 2011, Taylor et al., 2017; Cipriano et al., 2023; Greenberg, 2023)
- Le maggiori organizzazioni mondiali (OECD, UNESCO, WEF, WHO) lo prospettano come necessario per **l'educazione del futuro** per rendere gli studenti **socialmente consapevoli** e **emotivamente connessi** per apprendere efficacemente e contribuire alle società **sempre più pacifiche e sostenibili (SDG 4 target 7, UN)**

Creare  
consapevolezza e un  
piano



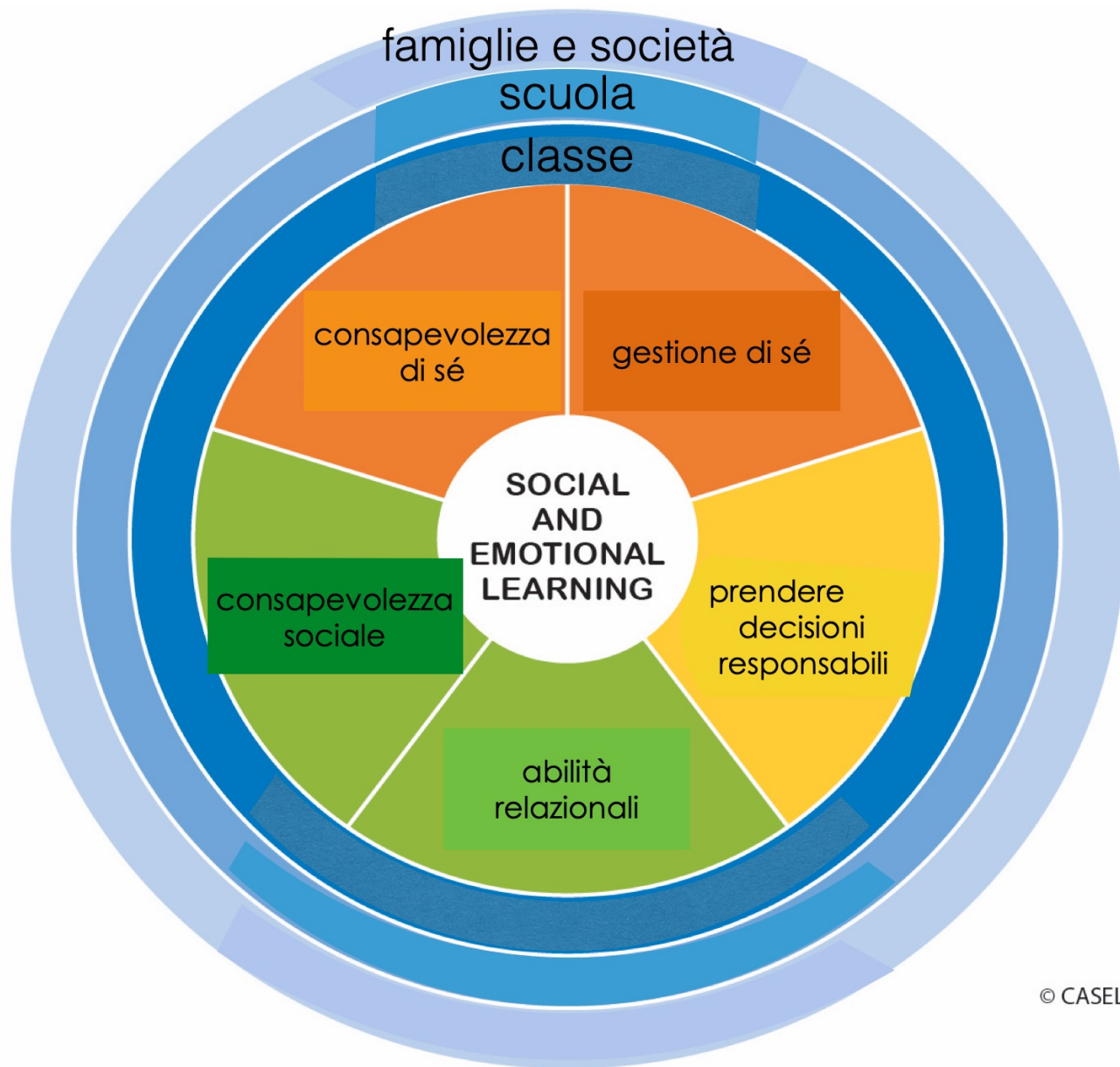
Rafforzare le  
competenze socio  
emotive degli adulti



Promuovere le  
competenze socio-  
emotive negli studenti



Praticare il  
miglioramento  
continuo



## Quali passaggi?



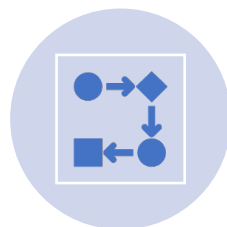
1) la costruzione di un **piano e il reperimento di risorse** per stabilire come implementare SEL, **come coinvolgere i soggetti interessati**, come aumentare la consapevolezza e sviluppare una **visione condivisa**;



2) Il **potenziamento delle competenze SEL** tra **gli adulti** in grado di impegnarsi a costruire buone relazioni tra loro e collaborare per promuovere il SEL in tutti gli ambiti;



3) La promozione del **SEL tra gli studenti** a scuola, a casa e nella comunità civile;



4) L'attenzione **continua al miglioramento** stabilendo le modalità adeguate per ricavare dati dalla implementazione, prendere decisioni informate e continuare il miglioramento (Mahoney et al., 2021)

# Rubrica per la valutazione dell'implementazione del SEL

## 1.a. Costruire consapevolezza, impegno e partecipazione

Gruppo SEL, opportunità di apprendimento SEL, visione condivisa

## 1. b. Creare un piano condiviso

Pianificazione, reperimento delle risorse

## 2. Consolidare le competenze e le capacità SEL degli adulti

Formazione professionale, SEL per adulti e competenza culturale, collaborazione dello staff, modellamento dello staff sul SEL

## 3. Promuovere SEL tra gli studenti

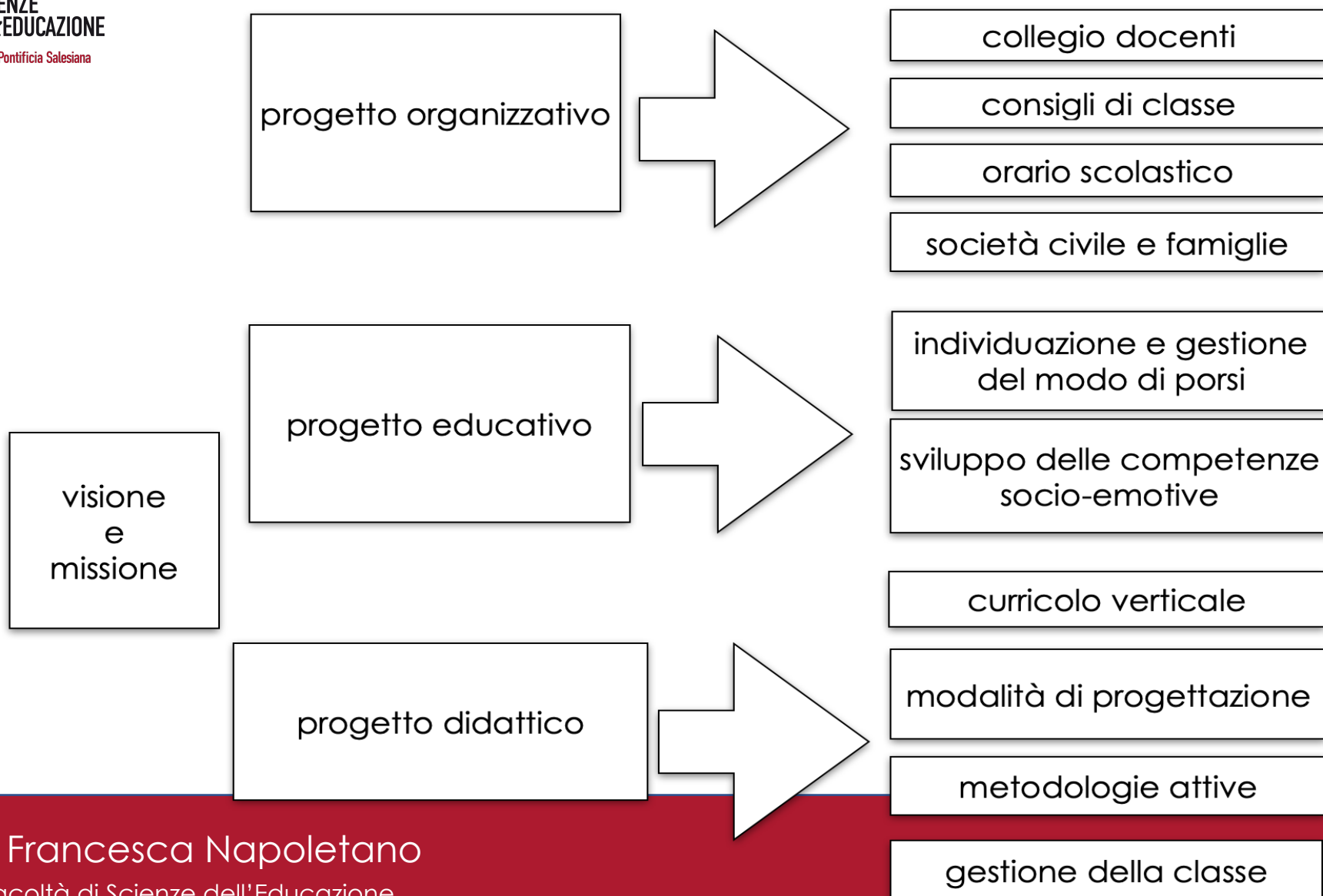
Ambienti classe supportivi, esplicita istruzione SEL, didattica integrata con SEL, ricettività culturale, clima scolastico, programmi SEL basati su evidenze, coinvolgimento degli studenti e supporto, collaborazione

## 4. Miglioramento continuo delle pratiche

Risorse per guidare il continuo miglioramento, sistemi per promuovere il miglioramento



# Accorgimenti per il sistema scuola



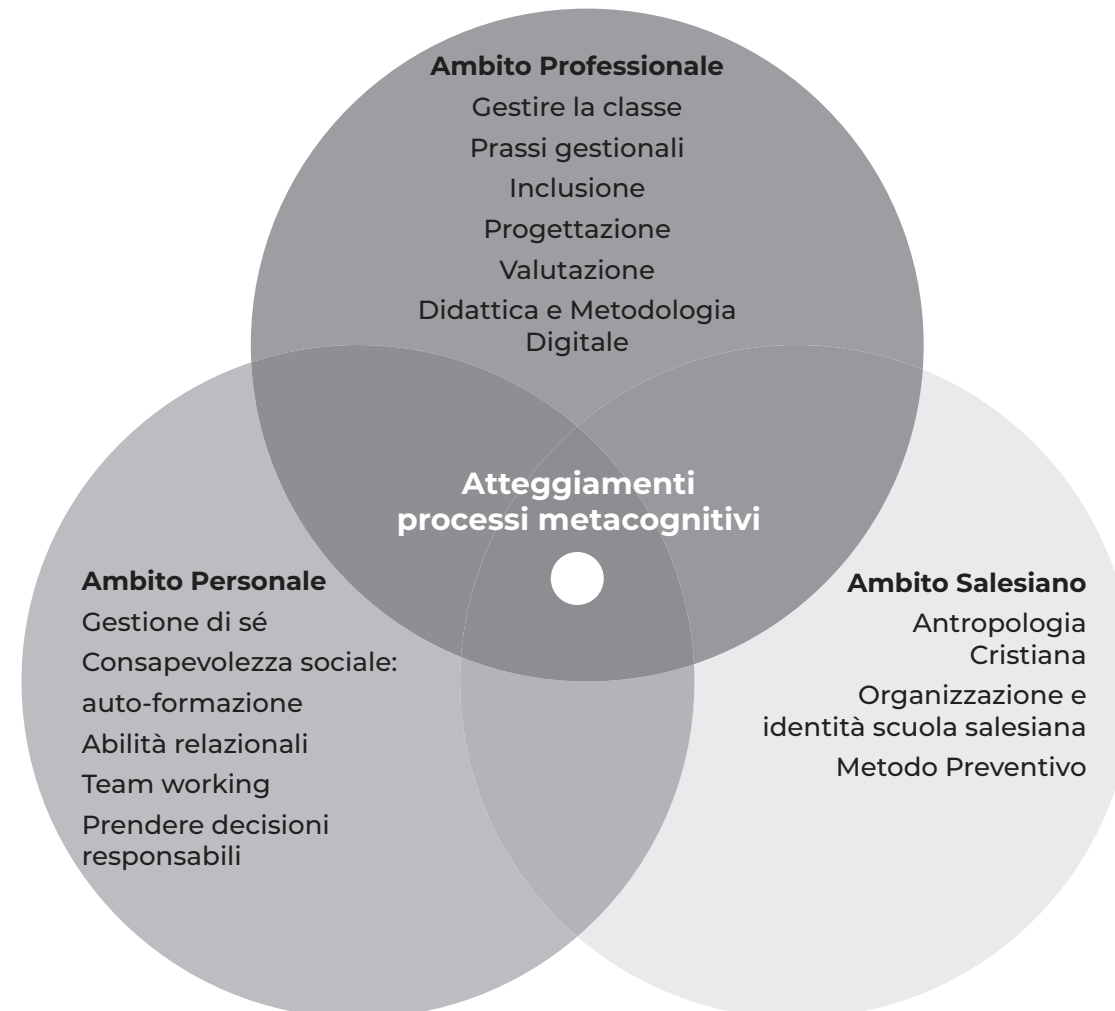
Prof.ssa Francesca Napoletano

Docente Facoltà di Scienze dell'Educazione

Rappresentazione grafica dell'integrazione degli ambiti di competenza



16



## Progetto organizzativo. Quali passi?

- Sensibilizzare e far comprendere a tutta la comunità professionale **l'importanza dell'integrazione del SEL** per poi proporre l'elaborazione di una **visione condivisa** di scuola come **comunità che apprende e si prende cura e** la definizione di una missione che integri il SEL (Greenberg et al., 2017),
- Progettare un **percorso di formazione per i docenti e per il personale scolastico** che contempli lo sviluppo delle competenze socio-emotive e l'acquisizione di metodologie SEL per la gestione della scuola e della classe e per l'insegnamento delle discipline (Berman et al., 2018).
- Sostegno, supporto e **guida del dirigente scolastico e amministrativo** affinché si mantenga l'attenzione sulla visione condivisa, si migliori nell'implementazione e si crei comunità professionale di cura e apprendimento  
(Schonert-Reichl, 2017; Mahoney et al., 2021; CASEL, 2023; Greenberg, 2023)

## Progetto educativo. Quali passi?

- Promuovere anche in classe la **visione di comunità di apprendimento** incoraggiando lo sviluppo delle relazioni, dell'aiuto reciproco, della **co-responsabilità nella gestione della classe** e introducendo **pratiche mindfulness**
- Offrire opportunità agli studenti di **far sentire la loro voce** vedendoli come collaboratori responsabili del processo di integrazione del SEL non solo beneficiari (Kim et al., 2021; Weare & Bethune, 2021; Cefai et al., 2018; Mahoney et al., 2021).

## Progetto didattico. Quali passi?

- Ridefinire il **curricolo che contempli le competenze socio-emotive** sia integrandole all'insegnamento delle discipline, sia proponendo una formazione specifica;
- Potenziare l'uso di **metodologie attive**, inclusive e rispettose delle diversità di genere, socio-culturali, fisiche e psichiche che promuovano un **apprendimento significativo e autoregolato**
- Strutturare modalità di verifica (**compiti autentici**) e valutazione che favoriscano in particolare l'**autovalutazione**

(Garner et al, 2014; Berman et al., 2018; Cefai et al., 2018; Mahoney et al., 2021).

## Famiglia. Quali suggerimenti?

- Promuovere la **costruzione di rapporti di collaborazione nel tempo** con la massima attenzione progettuale, la **condivisione di una visione comune**, obiettivi e responsabilità, nonché occasioni di partecipazione attiva nella scuola.
- Anche i genitori dovrebbero **potenziare le loro competenze socio-emotive**, attraverso programmi che diano loro l'opportunità di acquisire consapevolezza, ma anche abilità e strategie per rafforzare a loro volta le competenze socio-emotive dei loro figli

(World Economic Forum, 2016; Greenberg et al., 2017; Bartolo & Cefai, 2017; Cefai et al., 2018; Mahoney et al., 2021).

## Società civile. Quali passi?

- Azioni **sul territorio per sensibilizzare** tutti al SEL,
- Costruire una **cultura condivisa**, favorire la collaborazione tra enti locali, servizi di salute mentale, associazioni
- Stabilire **adeguati finanziamenti** che ogni scuola può dedicare a ciò che più manca (formazione dei docenti, strutture, risorse e materiali ecc.),
- Promuovere la **condivisione tra reti di scuole a livello orizzontale e verticale**, di traguardi di competenza SEL, integrare il SEL nella **formazione** di insegnanti, dirigenti scolastici e personale non docente
- A livello degli Uffici Scolastici Regionali potrebbe essere utile supportare la **valutazione delle pratiche SEL** e creare opportunità per le scuole di fare rete, e migliorare i loro approcci, stimolare l'integrazione del SEL nei curricula didattici (Cefai et al., 2018; CASEL, 2020; Mahoney, 2021; Greenberg, 2023)

# Quali passaggi?



## Le azioni degli Stati

a) Incoraggiare una visione di educazione integrale che contempli il SEL b) ) Fornire un curriculum che integri **le competenze socio emotive**, c) sviluppare **politiche che si focalizzino sull'implementazione delle pratiche** che promuovono e supportano SEL; d) Stabilire risorse e infrastrutture **per lo sviluppo professionale** che consideri le competenze socio-emotive



## Le azioni degli USR

a) Creare infrastrutture per sollecitare l'**implementazione dei programmi SEL che si basino su standard stabiliti** ; b) Sostenere e sollecitare la formazione insegnanti; c) **connettere il SEL ad altre iniziative dell'ufficio**;; d) creare **un processo per rilevare, valutare e documentare in modo continuativo** l'efficacia delle iniziative e dei programmi progettati per promuovere il SEL.



## Le azioni dei dirigenti scolastici

a) **Promuovere il senso di comunità e integrare** il SEL nella visione della scuola, nell'apprendimento scolastico e nelle risorse curriculari b) **implementare** un programma di apprendimento SEL; c) fornire agli **insegnanti** di esperienze di apprendimento professionali sul SEL e favorire **la comunità professionale**; d) Sperimentare le **pratiche di istruzione** che promuovono o supportano il SEL; e) connettere il SEL ad altre politiche e procedure scolastiche; f) **creare collaborazione con famiglie** e società civile



## Le azioni degli insegnanti

a) Coltivare le proprie competenze socio-emotive; b) sentirsi parte di una comunità professionale; c) **usare strategie didattiche e tecniche di gestione della classe**, incluse quelle che incoraggiano un ambiente di classe supportivo e di caring; d) valutare l'uso delle **strategie didattiche** che supportano il SEL in classe; e) valutare le competenze socio emotive degli studenti in classe; f) chiedere agli amministratori, ai valutatori, o ai colleghi un feedback;.



## Conclusione

- **Risonanza** nazionale
- Virtuosa **collaborazione**
- **Strutture di confronto**, ricerca e supporto a livello nazionale, regionale e locale
- Sensibilizzazione al SEL **a tutti i livelli**
- Piano di **formazione professionale** che contempi le competenze socio-emotive
- **Valorizzazione** dei territori, delle reti tra scuole
- Attenzione vera e impegno sollecito alla formazione integrale di ogni persona ad ogni livello

## Conclusione

**Allineare** politiche, risorse e azioni a livello statale, regionale e locale per incoraggiare le scuole a promuovere SEL

**Attivare sperimentazioni** basate su evidenze scientifiche, in forma longitudinale di **durata almeno triennale** con interventi in classe, a scuola, con le famiglie e la società civile con un **focus sulla formazione dei docenti**

Promuovere nelle scuole un **atteggiamento di ricerca-azione** per un continuo ciclo di definizione del problema, pianificazione degli obiettivi, generazione di soluzioni, implementazione e valutazione dei risultati

Sviluppare un **senso di comunità e valorizzazione di ognuno** sia all'interno che all'esterno della scuola

(Durlak et al., 2011; Mahoney et al., 2021; Cefai et al., 2018)

## Conclusione

Si auspica vera preoccupazione per la **formazione cognitiva, emotiva e sociale di ogni persona, favorendo la collaborazione** in ogni ambito come perno essenziale per una società più sana, più giusta e più sostenibile

Far sì che **la scuola rafforzi il suo ruolo centrale** nella e per la comunità educante con un **approccio sistemico al SEL**

Far sì che si sviluppi sinergia tra politiche educative, sanitarie, sociali a livello nazionale e locale, ma anche internazionale.

# Bibliografia

- CASEL (2023) Integrated learning, integrated live: highlighting opportunities for transformative SEL within academic instruction, Chicago: CASEL.
- Greenberg, M. T. (2023). *Evidence for social and emotional learning in schools*. Learning Policy Institute.
- Jagers, R. J., Skoog-Hoffman, A., Barthelus, B., & Schlund, J. (2021). Transformative social and emotional learning: In pursuit of equity and excellence. *American Federation of Teachers*.
- Mahoney, J. L., Weissberg, R. P., Greenberg, M. T., Dusenbury, L., Jagers, R. J., Niemi, K., Schlinger, M., Schlund, J., Shriver, T. P., VanAusdal, K., & Yoder, N. (2021). Systemic social and emotional learning: Promoting educational success for all preschool to high school students. *American Psychologist*, 76 (7), 1128-1142.
- Napoletano, F. (2022) Il Social and Emotional Learning: un approccio sistemico per una scuola che educa in rete. In *Rifrazioni*, n. 1, pp. 63-72.